

Anlage 6



Fotodokumentation

Projektbezeichnung:	MOF 3 Wuppertal Hbf
Teilprojekt:	Rückbau Südsteig und barrierefreier Zugang Bahnsteig 3
Projektnummer	U-W001283
Anlage	6
Datum:	30.09.2024

Inhaltsverzeichnis:

Bild 1: Straßenbereich oberhalb des Wuppertaler Hbf. im Bereich Distelbeck	3
Bild 2: Aufnahme Zugang von Straße Distelbeck zum Südsteig.....	3
Bild 3: Aufnahme des Südsteigs.....	4
Bild 4: Aufnahme vom Südsteig auf den Bahnsteig 3 (Gleis 4/5)	4
Bild 5: Aufnahme des Bahnsteigs 3 im Bereich des geplanten Aufzugschachtes.....	5
Bild 6: Ansicht der Stützwand zur Absicherung des Geländesprungs zur Straße Distelbeck 5	
Bild 7: Anstehender Fels in Bahnsteigmitte des Bahnsteigs 2 (Gleis 2&3) im Rahmen von Modernisierungsmaßnahmen 2023	6
Bild 8: Bohrkern H1, Feldarbeiten.....	7
Bild 9: H1, Abschnitt 0,0 – 1,0 m	7
Bild 10: H1, Abschnitt 1,0 – 2,0 m	8
Bild 11: H1, Abschnitt 2,0 – 3,0 m	8
Bild 12: H1, Abschnitt 3,0 – 4,0 m	9
Bild 13: H1, Abschnitt 4,0 – 4,5 m	9
Bild 14: Bohrkern H2, Feldarbeiten.....	10
Bild 15: H2, Abschnitt 0,0 – 1,0 m	10
Bild 16: H2, Abschnitt 1,0 – 2,0 m	11
Bild 17: H2, Abschnitt 2,0 – 3,0 m	11
Bild 18: H2, Abschnitt 3,0 – 3,3 m	12
Bild 19: Bohrkern H3, Feldarbeiten.....	12
Bild 20: H3, Abschnitt 0,0 – 1,0 m	13
Bild 21: H3, Abschnitt 1,0 – 2,0 m	13
Bild 22: H3, Abschnitt 2,0 – 2,6.....	14



Bild 1: Straßenbereich oberhalb des Wuppertaler Hbf. im Bereich Distelbeck



Bild 2: Aufnahme Zugang von Straße Distelbeck zum Südsteig



Bild 3: Aufnahme des Südsteigs



Bild 4: Aufnahme vom Südsteig auf den Bahnsteig 3 (Gleis 4/5)



Bild 5: Aufnahme des Bahnsteigs 3 im Bereich des geplanten Aufzugschachtes



Bild 6: Ansicht der Stützwand zur Absicherung des Geländesprungs zur Straße Distelbeck



Bild 7: Anstehender Fels in Bahnsteigmitte des Bahnsteigs 2 (Gleis 2&3) im Rahmen von Modernisierungsmaßnahmen 2023



Bild 8: Bohrkern H1, Feldarbeiten



Bild 9: H1, Abschnitt 0,0 – 1,0 m



Bild 10: H1, Abschnitt 1,0 – 2,0 m



Bild 11: H1, Abschnitt 2,0 – 3,0 m



Bild 12: H1, Abschnitt 3,0 – 4,0 m



Bild 13: H1, Abschnitt 4,0 – 4,5 m



Bild 14: Bohrkern H2, Feldarbeiten



Bild 15: H2, Abschnitt 0,0 – 1,0 m



Bild 16: H2, Abschnitt 1,0 – 2,0 m



Bild 17: H2, Abschnitt 2,0 – 3,0 m



Bild 18: H2, Abschnitt 3,0 – 3,3 m



Bild 19: Bohrkern H3, Feldarbeiten



Bild 20: H3, Abschnitt 0,0 – 1,0 m

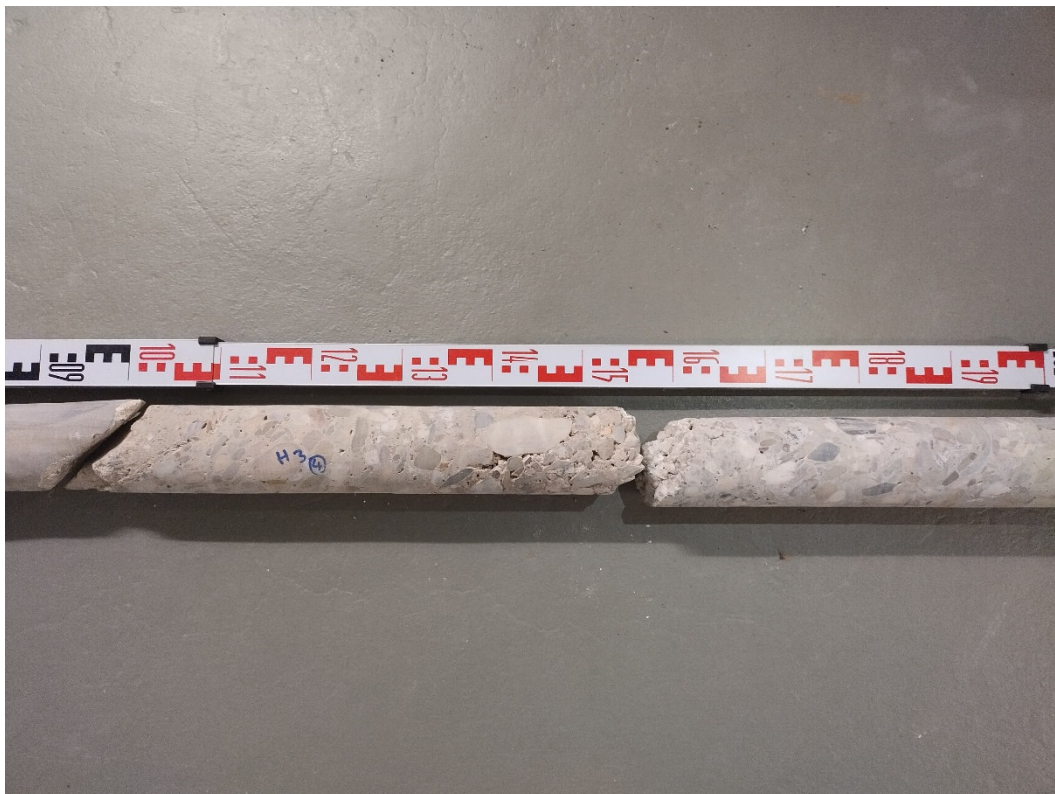


Bild 21: H3, Abschnitt 1,0 – 2,0 m



Bild 22: H3, Abschnitt 2,0 – 2,6